



Comércio tem de fazer a sua parte, diz Sérgio de Oliveira, da Ferragem Thony

## Prestamos um importante serviço à comunidade

A logística reversa de lâmpadas demorou para acontecer, mas é imprescindível que o comércio participe a partir de agora, para evitar que esses materiais acabem no lixo comum, afirma Sérgio de Oliveira, sócio proprietário da Ferragem Thony, em Porto Alegre (RS), que participa do programa Reciclus.

*“É um bom começo, porque há muito tempo esperávamos uma alternativa para dar destinação ambientalmente correta às lâmpadas. Tínhamos um caminho*

*de lâmpadas aqui, pois acabávamos recolhendo dos clientes que traziam, e não sabíamos onde descartar. A indústria assumiu as suas responsabilidades, de financiar o processo, mas o comércio também tem de fazer a sua parte, de coletar e informar o consumidor”, diz o comerciante.*

Ao aderir à Reciclus em 2017, a Ferragem Thony foi pioneira no estado do Rio Grande do Sul. Atualmente os coletores do programa estão instalados em

três endereços da empresa na capital: Avenida Coronel Lucas de Oliveira, nº 1.780; Rua Barão do Amazonas, 460; e Avenida Getúlio Vargas, 881.

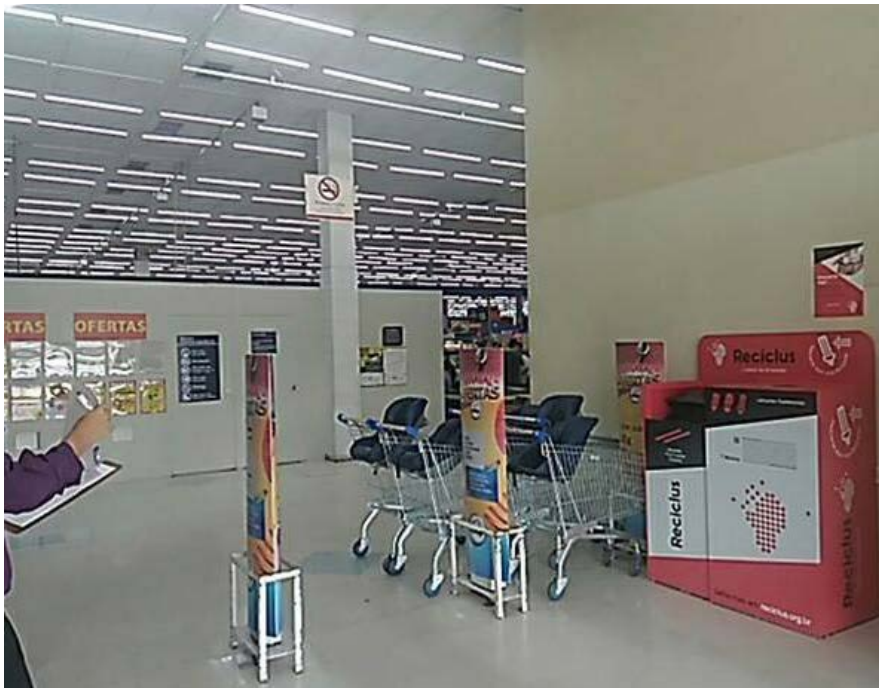
Para Oliveira, além do benefício ao meio ambiente, o estabelecimento ganha em imagem perante os consumidores. “Eles acham ótimo ter onde descartar as lâmpadas fluorescentes. Já ouvi pessoalmente elogios. Ainda que alguns tragam o material e não comprem nada, estamos absorvendo, prestando um serviço para a comunidade, para o futuro, que também é de conscientização”, afirma.

Apenas no início, ele relata um certo receio em manter o material no coletor, em razão do volume e das características dos resíduos. “No começo havia muitas lâmpadas guardadas, que foram descartadas de uma só vez. Mas agora, como o programa retira em média a cada duas semanas, acaba não ficando um volume grande na loja”, completa o executivo.

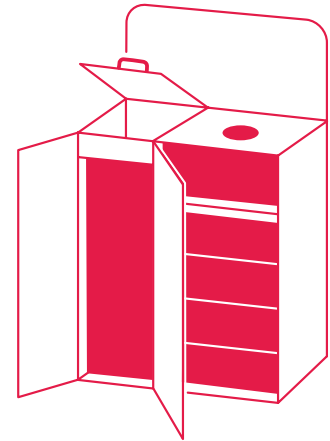


**Reciclus**



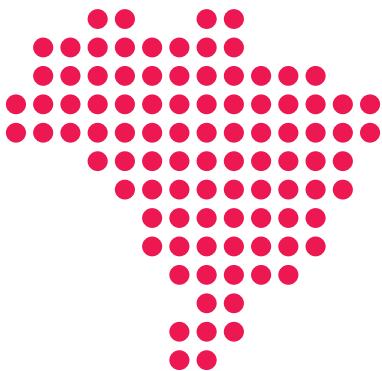


COOP tornou-se parceria da Reciclus, com pontos de coleta em unidades como a de São José dos Campos (SP)



## Programa Reciclus chega a 65 cidades do País

O programa Reciclus fechou o mês de março de 2018 com pontos de coleta em 65 cidades de 21 estados, mais o Distrito Federal, totalizando 327 pontos, instalados de norte a sul do País. Os estados atendidos e o respectivo número de coletores são:



Alagoas (19)  
 Amazonas (5)  
 Bahia (5)  
 Ceará (10)  
 Distrito federal (12)  
 Espírito Santo (1)  
 Goiás (8)  
 Maranhão (5)  
 Minas Gerais (27)  
 Mato Grosso do Sul (3)  
 Mato Grosso (3)  
 Pará (1)  
 Paraíba (7)  
 Pernambuco (7)  
 Piauí (3)  
 Paraná (25)  
 Rio de Janeiro (23)  
 Rio Grande do Norte (9)  
 Rio Grande do Sul (13)  
 Santa Catarina (5)  
 Sergipe (2)  
 São Paulo (134).

O cronograma de implantação segue os critérios técnicos indicados no Acordo Setorial, como número de habitantes, área urbana, densidade populacional, domicílios com energia elétrica, poder aquisitivo, infraestrutura viária e acessibilidade. Em 2018, considerado o ano II do cronograma, estão previstos mais 747 pontos de coleta em 46 cidades.

No ano passado o programa Reciclus recolheu 29 toneladas de lâmpadas, sendo 18,8 toneladas de compactas e 10,2 toneladas de tubulares, totalizando uma quantidade aproximada de 310 mil unidades, das quais 238 mil compactas e 72 mil tubulares. A taxa de quebra mantém-se perto de zero, reforçando a eficiência e segurança dos coletores. O número de associados também vem crescendo e atualmente a Reciclus conta com 73 empresas.

## Reciclus na convenção ABRAS

A Reciclus esteve presente com um estande na 52ª edição da Convenção ABRAS, evento realizado pela Associação Brasileira de Supermercados em parceria com a Associação de Supermercados do Estado do Rio de Janeiro (AS-SERJ), e que reúne anualmente as principais lideranças empresariais do setor supermercadista do País. O evento aconteceu entre os dias 19 e 21 de março no Riocentro, Rio de Janeiro.

A Reciclus participou da ABRAS-TECH – Exposição e Feira de Tecnologia, que traz as últimas tendências e soluções para o autosserviço. A equipe técnica do programa informou os partici-

pantes como funciona a logística reversa de lâmpadas fluorescentes pós-uso e as vantagens para os estabelecimentos comerciais de tornarem-se pontos de entrega. Entre os benefícios aos empresários do setor estão a construção de

uma imagem positiva frente ao público e a proteção do meio ambiente, já que os materiais recebem a destinação ambientalmente correta, evitando-se que sejam depositados no lixo comum.



Equipe técnica da Reciclus na Convenção ABRAS 2018

## Reciclus na Feicon Batimat 2018



Equipe técnica da Reciclus na Feicon Batimat 2018

Com o objetivo de divulgar como o programa está sendo implantado em todo o País, a Reciclus participou, entre os dias 10 e 13 de abril de 2018, em São Paulo (SP), da Feicon Batimat 2018, uma das maiores feiras do Brasil voltadas à indústria da construção. Em seu estande, o público pode conhecer mais sobre a logística reversa de lâmpadas fluorescentes, os endereços de coleta disponíveis e ter contato com o coletor Reciclus, desenvolvido especialmente para proteger os resíduos, evitando quebras, e garantindo a segurança no manuseio e transporte.

## Reciclus no Encontro VMC 2018

Integrando a programação da Feicon Batimat 2018, a Anama-co (Associação Nacional dos Comerciantes de Material de Construção) realizou o painel “Empresas Varejistas Inovadoras e de Alta Performance”, que abordou inovação e novos processos e formas de relacionamento com os consumidores. O painel reuniu mais de 60 participantes de Acomac (Associação dos Comerciantes de Material de Construção) de várias cidades do País, que puderam conhecer como funciona o programa Reciclus e as vantagens de ter um coletor em seus estabelecimentos.



Palestra da Reciclus no Encontro VMC 2018



Willian Gutierrez, da Reciclus, reforça na FecomercioSC as vantagens de ter um ponto de coleta nos estabelecimentos comerciais

## Apresentação FecomercioSC

A FecomercioSC convidou a Reciclus, representada pelo gerente de Operações, Willian Gutierrez, para uma apresentação a seus associados no dia 27 de março de 2018. Na oportunidade, o executivo reforçou os resultados e desafios da logística reversa de lâmpadas no Brasil, e a importância de estabelecimentos comerciais aderirem, tornando-se pontos de coleta, o que os valoriza frente aos consumidores e à sociedade e ajuda a proteger o meio ambiente.



Posts para mídias sociais criados em parceria com a COOP

## Coop adere ao programa Reciclus

A Coop (Cooperativa de Consumo) é a mais nova parceira do programa Reciclus. Com isso, as unidades da empresa do varejo de alimentos que já estão equipadas com coletores são: Pereira Barreto, Industrial, Parque das Nações e Carijós, em Santo André (SP); Diadema (SP);

Barão de Mauá e Itapark, em Mauá (SP); Rudge Ramos, Vianas, Joaquim Nabuco, Café Filho e Piraporinha, em São Bernardo do Campo (SP); Itavuvu e Árvore Grande, em Sorocaba (SP); Piracicaba (SP); e três unidades localizadas na cidade de São José dos Campos (SP).

A empresa irá realizar a divulgação do programa em suas redes sociais, como facebook e twitter, juntamente com a Reciclus, o que ajuda a impulsionar a conscientização sobre a importância da logística reversa de lâmpadas.

## Assembleia Geral Ordinária e Extraordinária

A Assembleia Geral Ordinária e Extraordinária foi realizada pela Reciclus no dia 19 de Abril de 2018, em São Paulo, após a Reunião do Conselho de Administração. Na oportunidade foram ratificados documentos relativos ao exercício social encerrado em 31/12/2017, como Relatório de Atividades, apontando comparativo entre orçamento realizado e orçamento aprovado para 2017; Contas dos Administradores e

Demonstrações Financeiras do período, assim como a Previsão Orçamentária para 2018. A Proposta de Trabalho para 2018, incluindo plano de implantação em 46 cidades do País (79 cidades do Ano I e Ano II), também foi ratificada. Estiveram presentes representantes das empresas: Alumbra, Brasilux, DMP, Kian, Ledvance, Leroy Merlin, Lorenzetti, LPS, Marshall, Multimercentes, Oroulux e R&D. A Reciclus possui atualmente 74 empresas associadas. Outro tema da pauta foi a eleição para nova composição

da Diretoria, do Conselho Administrativo e do Conselho Fiscal, bem como a confirmação do mandato dos eleitos até 2020.



Reunião do Conselho ratificou plano de trabalho de 2018.

## Assembleia Geral Ordinária e Extraordinária



Assembleia Geral e Extraordinária incluiu eleição de Diretoria, do Conselho Administrativo e do Conselho Fiscal com mandato até 2020.

A Assembleia Geral Ordinária e Extraordinária foi realizada pela Reciclus no dia 19 de Abril de 2018, em São Paulo, após a Reunião do Conselho de Administração. Na oportunidade foram ratificados documentos relativos ao exercício social encerrado em 31/12/2017, como Relatório de Atividades, apontando comparativo entre orçamento realizado e orçamento aprovado para 2017;

Contas dos Administradores e Demonstrações Financeiras do período, assim como a Previsão Orçamentária para 2018. A Proposta de Trabalho para 2018, incluindo plano de implantação em 46 cidades do País (79 cidades do Ano I e Ano II), também foi ratificada. Estiveram presentes representantes das empresas: Alumbra, Brasilux, DMP, Kian, Ledvance,

Leroy Merlin, Lorenzetti, LPS, Marshall, Multimercentes, Ourolux e R&D. A Reciclus possui atualmente 74 empresas associadas.

Outro tema da pauta foi a eleição para nova composição da Diretoria, do Conselho Administrativo e do Conselho Fiscal, bem como a confirmação do mandato dos eleitos até 2020.

O **Boletim Reciclus**, é uma publicação da Reciclus (Associação Brasileira para Gestão da Logística Reversa de Produtos de Iluminação), associação sem fins lucrativos que reúne os principais produtores e importadores de lâmpadas com o objetivo de promover o Sistema de Logística Reversa.

Seu objetivo é divulgar a iniciativa e envolver toda a sociedade e a cadeia produtiva em um grande movimento estruturado de coleta de lâmpadas ao final de seu uso e sua destinação final ambientalmente adequada.

**Acesse**  
[reciclus.org.br](http://reciclus.org.br)  
e saiba como participar e associar-se.

**Siga-nos nas redes sociais**  
Facebook /[reciclusoficial](https://www.facebook.com/reciclusoficial)  
Twitter @[reciclus](https://twitter.com/reciclus)



# Reciclus